

Nuevo Estilo

www.nuevo-estilo.es

NÚM. 471 JUNIO 2017 - 2,95€ (CANARIAS 3,10€)

EXTRA
DISEÑO
ARQUITECTURA
+70
PÁGINAS

LA GRAN CITA DEL INTERIORISMO

DecorAcción

¡LLEGA EL STREET EVENT DEL AÑO!

COMEDORES
AL FRESCO

DECORADOS
PARA DISFRUTAR

PAREDES
QUE HABLAN.
LOS TONOS
Y PAPELES
INFALIBLES

EN SU
DOSIS
JUSTA

¡color!

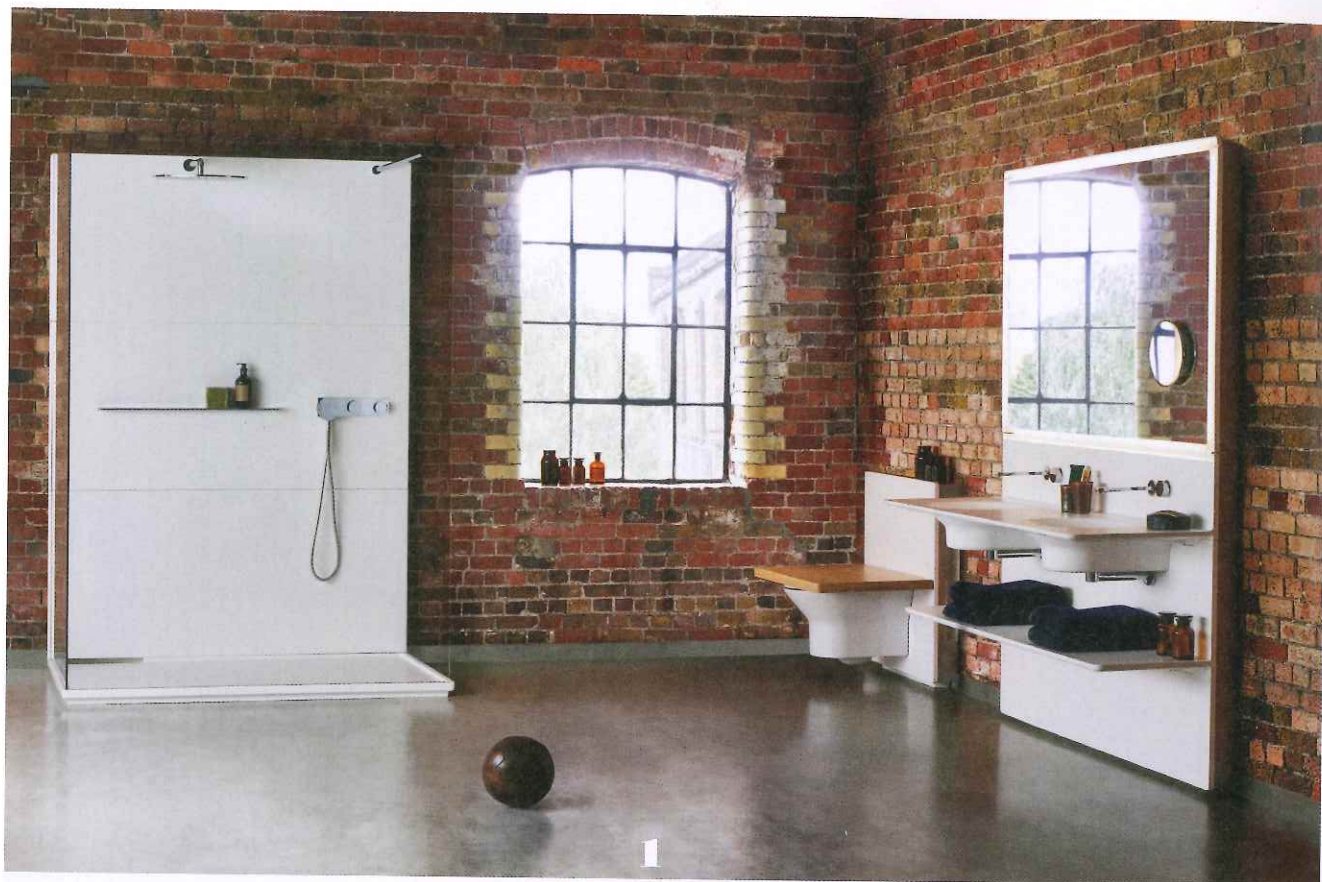
UN PLUS EN LAS CASAS MÁS TRENDY





1. Ikea, que con su sistema *Metod* te ofrece mil combinaciones para diseñar tu espacio, nos sugiere el dúo de color en boga, blanco y negro, al que se une un panel para proteger la pared, *Lysekil*, vanguardista y práctico. **2.** Este es el nuevo programa de cocinas que firman **Scavolini** y **Diesel**, concebido bajo un enfoque muy cálido y hogareño a través de frentes en colores mate. Se unen a la escena estanterías de hierro tubulado y frentes de cristal. **3.** El blanco total es la opción de este proyecto de Brezo, distribuidor de la marca gallega **Santos**. Las columnas de almacenaje pertenecen a la línea *Minos* y llegan hasta el techo rematadas con maleteros. La encimera es de Silestone y el grifo, de Blanco. **4.** Dos destacados en esta versión *Classic-FS*, de **Leicht**: las puertas altas sobre la encimera, que son correderas, y el tono verde grisáceo, uno de los 15 colores del sistema *Les Couleurs Le Corbusier* que ha seleccionado esta firma para teñir sus propuestas.





1

PROPUESTAS QUE ATRAPAN

Es difícil resistir la tentación ante las novedades para el cuarto de baño. Con funcionales y sugerentes recursos, materiales llenos de fuerza y diseños que apuestan por la singularidad.

Realización y texto: Ana Isabel Hernández



2



3



4



5



6

1. Foster & Partners firma *Tono*, la nueva colección de equipamiento para el baño de **Porcelanosa** que permite múltiples combinaciones de elementos y materiales. En la imagen, la versión *One*, que incorpora en módulos compactos varias piezas. 2. Con *Laundry Space*, **Scavolini Bathrooms** sugiere integrar la zona de lavandería en el baño con prácticas soluciones de mobiliario. 3. El diseño de los espejos *Float*, de **Ex.t**, se inspira en el espacio y en la fuerza de la gravedad (828 €). 4. De la serie *Origin*, de **Inbani**, lavabo en mármol negro Marquina, a juego con la encimera (precio a consultar). 5. Un fino cable de acero pasa por varios anclajes y se transforma en toallero y portarrollos. *Dot* es de **Ever Life Design** (69 € el kit). 6. El bastidor de rejilla metálica convierte a la bañera *Grid*, de **Kaldewei**, en una pieza especial (próximamente a la venta). 7. **Ideal Standard** nos propone su colección *Connect Air*: lavabos, inodoros, mobiliario... con un diseño funcional de estética atemporal. 8. Líder en cisternas empotradas, **Geberit** presenta sus primeras gamas de porcelana sanitaria, como estos inodoros de **Citterio**. 9. Los platos de ducha *ViPrint*, de **Villeroy & Boch**, se decoran con atractivos motivos (desde 686 €). 10. Dosificador (desde 393 €) y joyero (desde 665 €) de la línea *Mirage*, de Eugeni Quitllet para **Pom d'Or**.

Ver páginas de Direcciones

10



7



8



9

Bañaseo

5 UTILIDADES EN UNA SOLA PIEZA

DUCHA - LAVAPIES
BAÑERA INFANTIL
BAÑO DE ASIENTO
LAVADERO

IDEAL PARA CUARTOS DE ASEO Y VIVIENDAS ECONÓMICAS

Es un NUEVO producto de la

COMPANÍA Roca-RADIADORES

100 AÑOS CON ROCA

La firma celebra su aniversario con un programa de exposiciones que comienza con *Una historia compartida. La marca a través de la comunicación*: un recorrido por su historia a través de anuncios o spots que reflejan, además, la evolución de la sociedad. Hasta el 10 de junio en el Roca Madrid Gallery. Y desde junio no te pierdas en los centros de Madrid y BCN *De materia a producto. Diseño, innovación y tecnología en el hogar.* roca.com

GRACIA DE LINEAS
PUREZA DE TONOS
IMPOSIBILIDAD ABSOLUTA

APARATOS DE SANEAMIENTO

"Roca"

COMPANÍA Roca-RADIADORES